

MANUEL D'UTILISATION

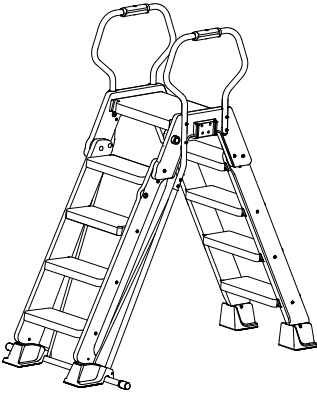
165
A

Français

IMPORTANT

Lisez et suivez attentivement toutes ces instructions avant d'installer et d'utiliser ce produit. Conservez les instructions. Conservez ces instructions.

ÉCHELLE DE PISCINE PREMIUM 52" (132 cm)



A titre d'illustration uniquement.

N'oubliez pas d'essayer les autres produits de la gamme Intex : piscines hors sol, accessoires de piscine, piscines gonflables, jouets d'intérieur gonflables, airbeds et bateaux. Ces produits sont disponibles chez les différents revendeurs ou sur notre site internet. En raison d'une politique d'amélioration continue de ses produits, Intex se réserve le droit de modifier les spécifications et l'apparence, ce qui peut entraîner des mises à jour du manuel d'instruction sans préavis.

Attention.....	1
Détail des pièces.....	2-3
Installation de l'échelle.....	3-8
Fonctionnement de l'échelle.....	8-9
Stockage hivernal.....	10
Règles de sécurité en milieu aquatique.....	10
Garantie limitée.....	11

⚠ ATTENTION

- Surveillez les enfants et les personnes handicapées à tous les instants.
- Pour éviter les chutes et les blessures, aidez toujours les enfants quand ils utilisent l'échelle.
- Ne plongez ou sautez jamais depuis l'échelle.
- Installez l'échelle sur un terrain solide et de niveau.
- Une seule personne à la fois sur l'échelle.
- Charge maximum : 300 lb (136 kg). Conforme aux exigences de charge de la EN16582.
- Soyez face à l'échelle à tout moment pour entrer ou sortir de la piscine.
- Enlevez et/ou empêchez l'utilisation de l'échelle lorsque la piscine n'est pas occupée.
- Ne nagez pas dessous, entre ou derrière l'échelle.
- Vérifiez régulièrement l'état des écrous et des boulons pour vous assurer que l'échelle est en bon état.
- Si vous vous baignez de nuit, utilisez une lumière artificielle pour éclairer tous les sigles de sécurité, l'échelle, le fond et les chemins d'accès de la piscine.
- Le montage et le démontage de ce produit doivent être réalisés par un adulte.
- Cette échelle est conçue et fabriquée pour une hauteur spécifique de la paroi d'une piscine et/ou pour la plateforme de la piscine. Ne pas utiliser avec d'autres piscines.
- Le non-respect des consignes d'entretien peut engendrer des risques graves pour la santé notamment celle des enfants.
- Cette échelle à accès limité est équipée de dispositifs de sécurité pour les enfants. Cependant, elle n'empêche pas complètement l'accès des enfants à la piscine.
- Il est impératif de maintenir plusieurs niveaux de protection, tels qu'une barrière de piscine correctement installée et une surveillance constante d'un adulte, même lorsque l'échelle est en position sécurisée et limite l'accès.
- Utilisez seulement cette échelle aux fins décrites dans ce manuel d'utilisation.

LE NON RESPECT DE CES CONSIGNES DE SECURITE PEUT ENTRAINER DES DOMMAGES CORPORELS, LA NOYADE OU LA PARALYSIE.

Les règles de sécurité décrites dans le manuel, sur le produit et l'emballage mentionnent les risques courants liés à l'utilisation d'une piscine et ne couvrent pas toutes les situations. Faites preuve de bon sens afin de profiter au maximum de votre piscine en toute sécurité.

INTEX®

©2026 Intex Marketing Ltd. - Intex Development Co. Ltd. - Intex Recreation Corp. All rights reserved/Tous droits réservés/Todos los derechos reservados/Alle Rechte vorbehalten. Printed in China/Imprimé en Chine/Impreso en China/Gedruckt in China.

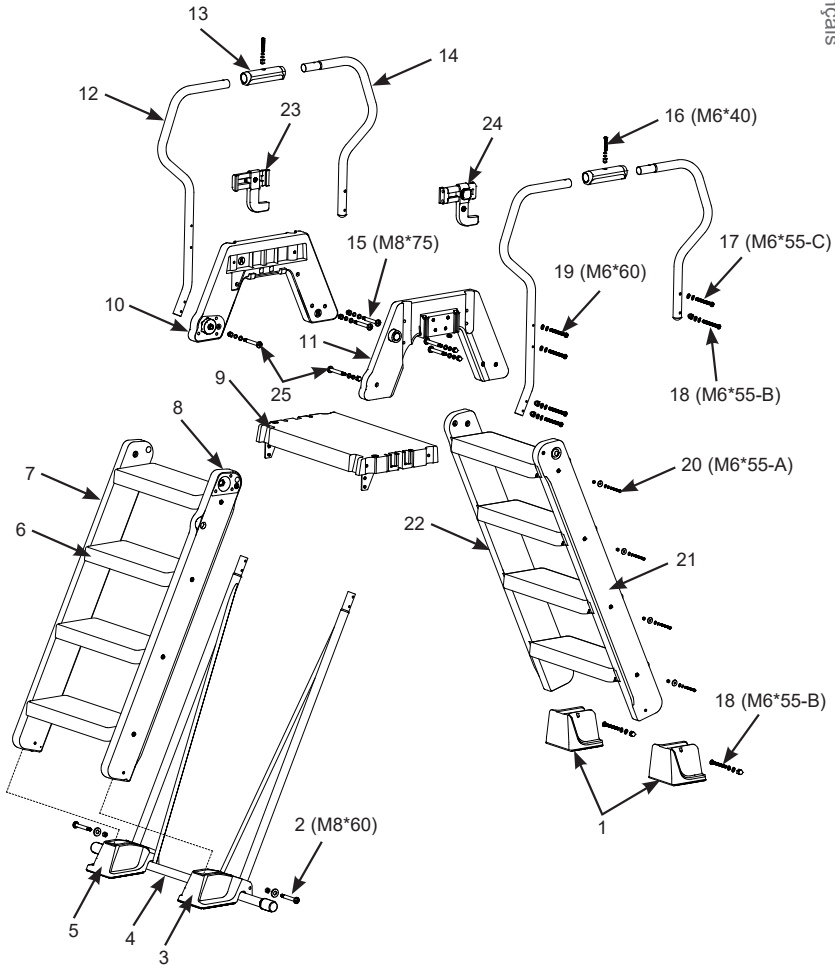
®™ Trademarks used in some countries of the world under license from/®™ Marques utilisées dans certains pays sous licence de/Marcas registradas utilizadas en algunos países del mundo bajo licencia de/Warenzeichen verwendet in einigen Ländern der Welt in Lizenz von/Intex Marketing Ltd. to/à/a/an Intex Development Co. Ltd., Hong Kong & Intex Recreation Corp., P.O. Box 1440, Long Beach, CA 90801 • Distributed in the European Union by/Distribué dans l'Union Européenne par/Distribuido en la unión Europea por/Vertrieb in der Europäischen Union durch/ Intex Trading B.V., Ettenseweg 46, 4706 PB Roosendaal – The Netherlands • Distributed in the UK by Unitec Service (UK) Limited, 124 City Road, London, England, EC1V 2NX, UK.
www.intexcorp.com

DÉTAIL DES PIÈCES

Avant d'assembler votre produit, prenez quelques instants pour vérifier son contenu et vous familiariser avec chaque pièce.

165
A

Français



NOTE : Ce croquis est une simple représentation du produit. Il n'est pas à l'échelle réelle.

Cette échelle est destinée à être utilisée avec les piscines Intex d'une hauteur de :

Références	Hauteur de la piscine
28070	52" (132 cm)

N°	DÉSIGNATION	QUANTITÉ	RÉFÉRENCE PIÈCE DÉTACHÉE
			#28070
1	BASE DE SUPPORT - C	2	13598
2	JEU DE BOULONS M8*60	2	13602D
3	BASE DE SUPPORT - B	1	13597B
4	PIED DE SUPPORT - U	1	13592
5	BASE DE SUPPORT - A	1	13597A
6	MARCHES	8	13595
7	RAMBARDE - A (AVANT)	1	13736A
8	RAMBARDE - B (AVANT)	1	13736B
9	PLATEFORME	1	13593
10	FIXATION DE RAIL SUPÉRIEUR - A	1	13594A
11	FIXATION DE RAIL SUPÉRIEUR - B	1	13594B
12	RAIL SUPÉRIEUR - F	2	13590A
13	COUPLEUR DE RAIL SUPÉRIEUR	2	13599
14	RAIL SUPÉRIEUR - R	2	13590B
15	JEU DE BOULONS LONGS M8*75	4	13602C
16	JEU DE BOULONS COURTS M6*40 (AVEC ÉCROU DE SÉCURITÉ) - 1 EN PLUS	7	13602B
17	JEU DE BOULONS MOYENS M6*55-C	2	13602F
18	JEU DE BOULONS MOYENS M6*55-B (AVEC ÉCROU DE SÉCURITÉ)	4	13602E
19	JEU DE BOULONS MOYENS M6*60 (1 EN PLUS)	5	13602G
20	JEU DE BOULONS MOYENS M6*55-A (AVEC ÉCROU MÉTALLIQUE) - 1 EN PLUS	17	13602A
21	RAMBARDE - A (ARRIÈRE)	1	13596A
22	RAMBARDE - B (ARRIÈRE)	1	13596B
23	BOUCLE DE FIXATION A	1	13737A
24	BOUCLE DE FIXATION B	1	13737B
25	JEU DE BOULONS LONGS M8*83	2	13602H

165
A

Français

IMPORTANT

Il est très important d'examiner toutes les pièces et d'identifier celles qui se connectent entre elles avant de commencer l'assemblage. Bien que certaines pièces se ressemblent, elles ne sont pas toutes interchangeables.

INSTALLATION DE L'ÉCHELLE

OUTILS NÉCESSAIRES : 1 tournevis cruciforme, 1 petit tournevis plat
1 pince ou 1 clef à ouverture variable

Une équipe de 2 personnes est nécessaire pour le montage. Temps moyen de montage : 30-60 minutes.
(Merci de noter que le temps de montage est approximatif et peut varier selon l'expérience des personnes.)

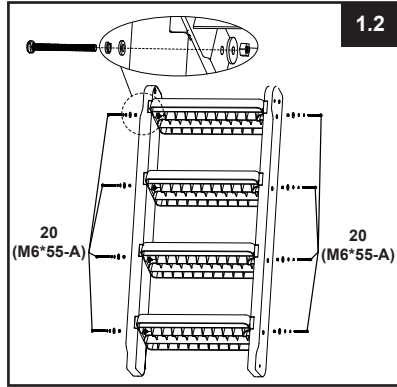
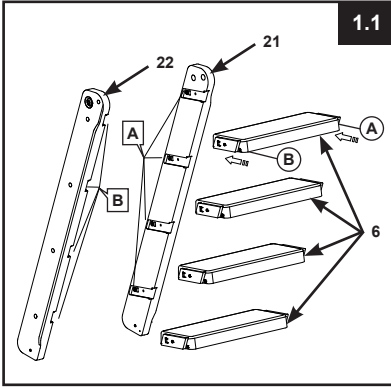
ATTENTION

UNE MAUVAISE CONNEXION DES PIÈCES PEUT ENTRAÎNER L'INSTABILITÉ DE L'ÉCHELLE ET PROVOQUER DES CHUTES GRAVES.

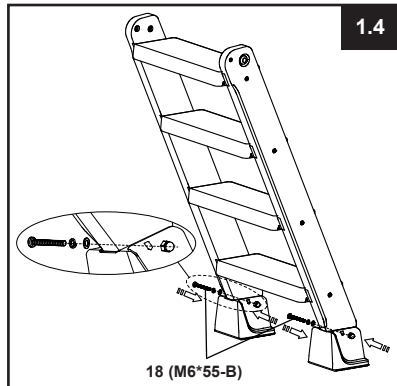
- 1. ASSEMBLAGE DE LA RAMPE ARRIÈRE ET DES MARCHES (voir les schémas 1.1 - 1.2) :**
Faites glisser les marches (6) dans les fentes des rambardes A et B (21 et 22) et fixez les marches avec des boulons M6*55-A.

165
A

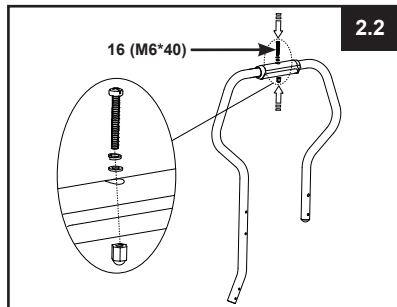
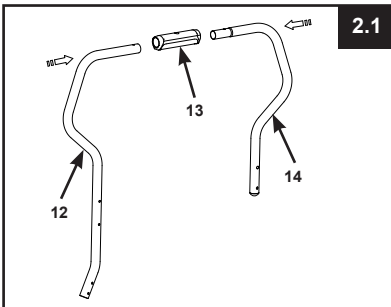
Français



- ASSEMBLAGE DES MARCHES ET DE LA BASE DE SUPPORT C (voir les schémas 1.3 - 1.4) :**
Assurez-vous que tous les boulons et écrous (18) sont bien serrés.

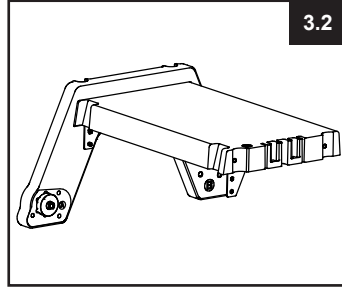
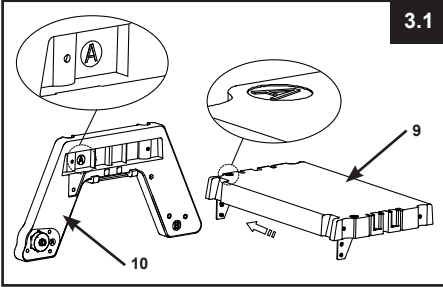


- 2. ASSEMBLAGE DU RAIL SUPÉRIEUR (voir les schémas 2.1 - 2.2) :**
Assurez-vous que tous les boulons et écrous (16) sont bien serrés. Répétez cette procédure pour l'autre rail supérieur.



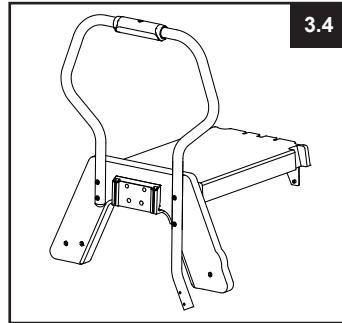
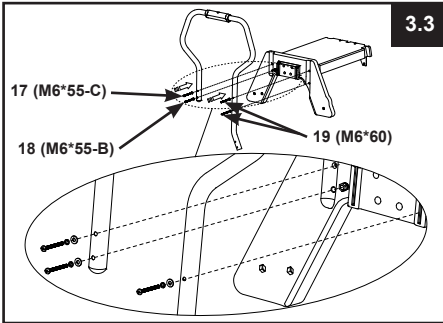
3. ASSEMBLAGE DE LA FIXATION DU RAIL SUPÉRIEUR - A ET DE LA PLATEFORME (voir les schémas 3.1 - 3.2) :

165
A
Français



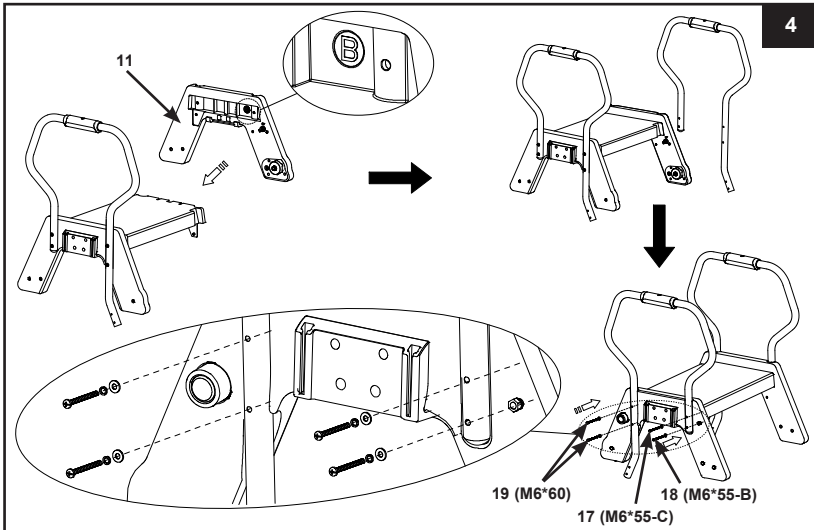
• ASSEMBLAGE DES RAILS SUPÉRIEURS ET DE LA PLATEFORME (voir les schémas 3.3 - 3.4) :

Faites correspondre l'extrémité longue du « rail supérieur - F » (12) avec la longue rainure de la « fixation du rail supérieur - A » (10). Assurez-vous que tous les boulons et écrous sont bien serrés.



4. ASSEMBLAGE DE LA FIXATION DU RAIL SUPÉRIEUR - B ET DE LA PLATEFORME (voir les schémas 4) :

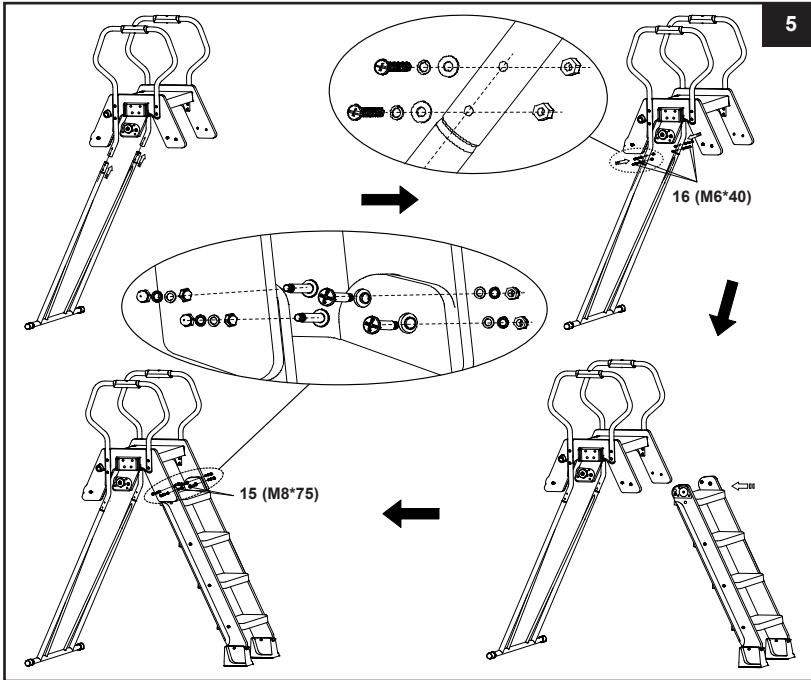
Assurez-vous que tous les boulons et écrous sont bien serrés.



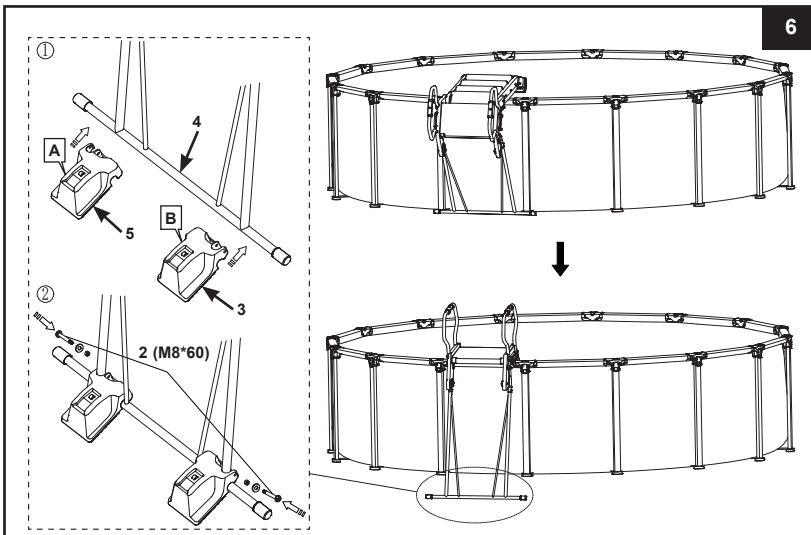
5. ASSEMBLAGE DU PIED DE SUPPORT EN U ET DE LA RAMPE ARRIÈRE (voir les schémas 5) :
Assurez-vous que tous les boulons et écrous sont bien serrés.

165
A

Français



6. Commencez par placer l'échelle et ses marches dans la piscine. Installez ensuite les supports A et B comme suit (voir les schémas 6). Assurez-vous que tous les boulons et écrous (2) sont bien serrés.

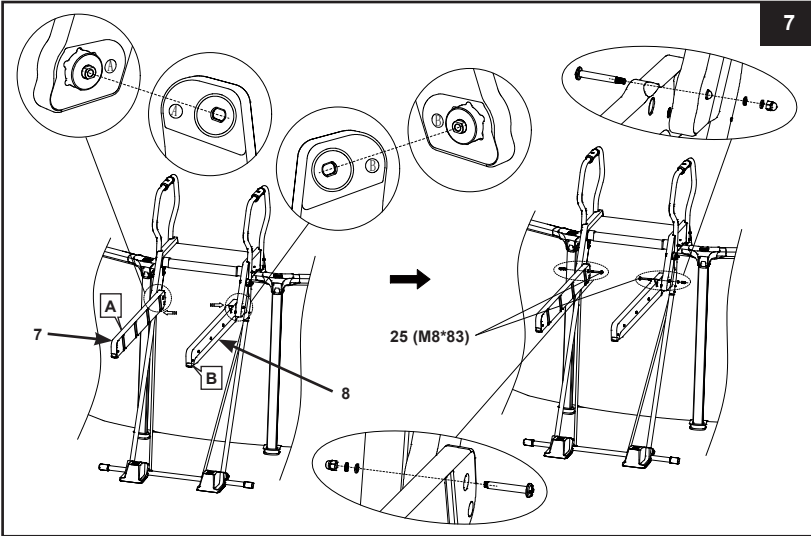


7. ASSEMBLAGE DE LA RAMPE AVANT (voir les schémas 7) :

Assurez-vous que tous les boulons et écrous (25) sont bien serrés.

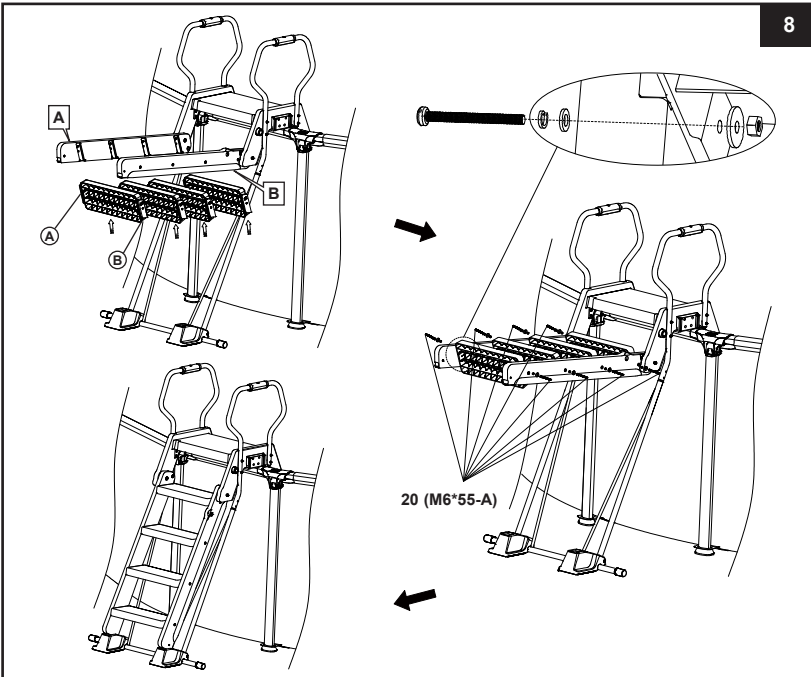
165
A

Français



8. ASSEMBLAGE DE LA RAMPE AVANT ET DES MARCHES (voir les schémas 8) :

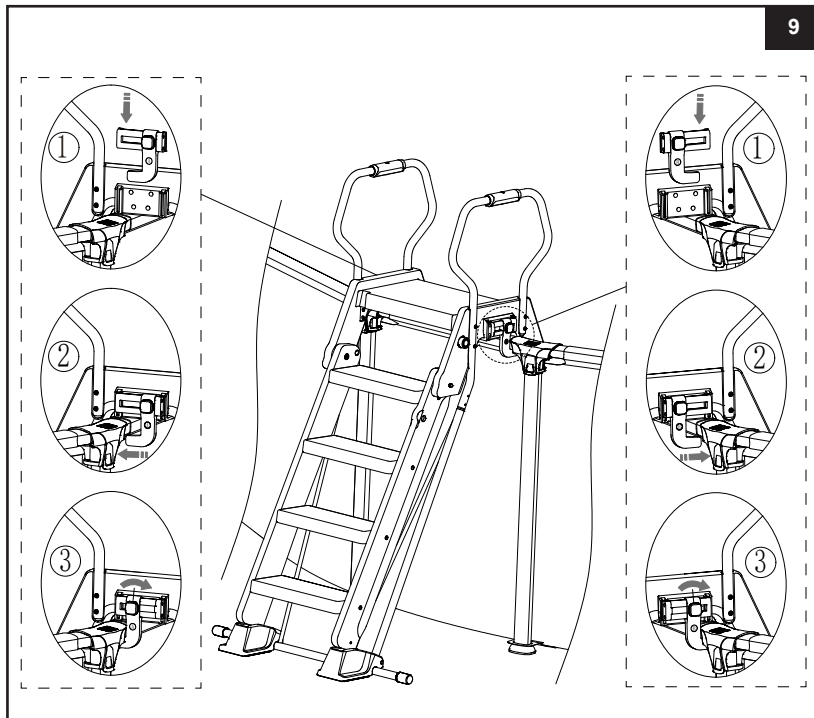
Assurez-vous que tous les boulons et écrous (20) sont bien serrés.



9. ASSEMBLAGE DE LA BOUCLE DE FIXATION ET DE LA PISCINE (voir les schémas 9) :

165
A

Français



10. ENTRETIEN : Vérifiez régulièrement tous les boulons et écrous pour vous assurer que toutes les pièces sont correctement fixées et que l'échelle est solide.

11. AVANT L'UTILISATION DE L'ECHELLE

Assurez-vous que tous les boulons et écrous sont bien serrés et exercez une pression vers le bas sur chaque marche pour vous assurer qu'elles sont solidement fixées.

IMPORTANT : Le côté des marches mobiles doit être situé à l'extérieur de la piscine.

⚠ ATTENTION

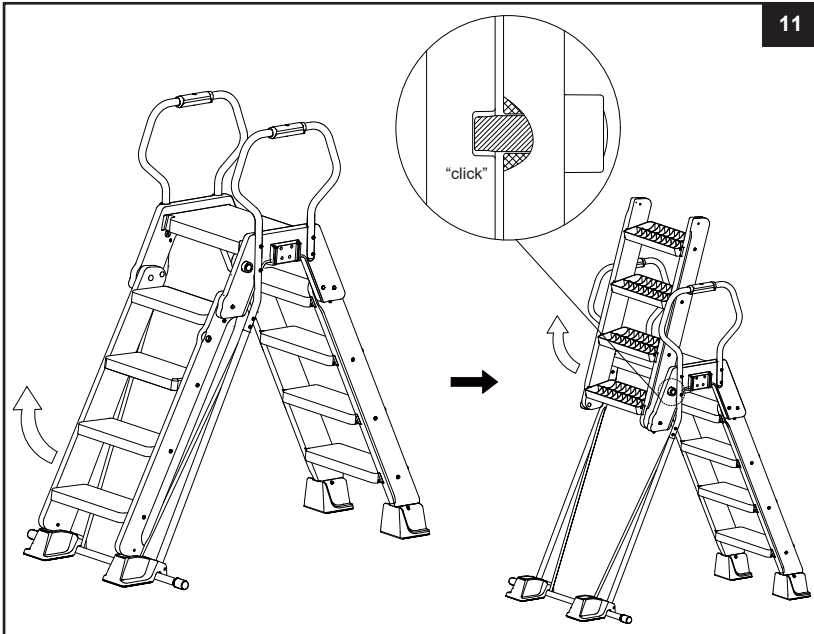
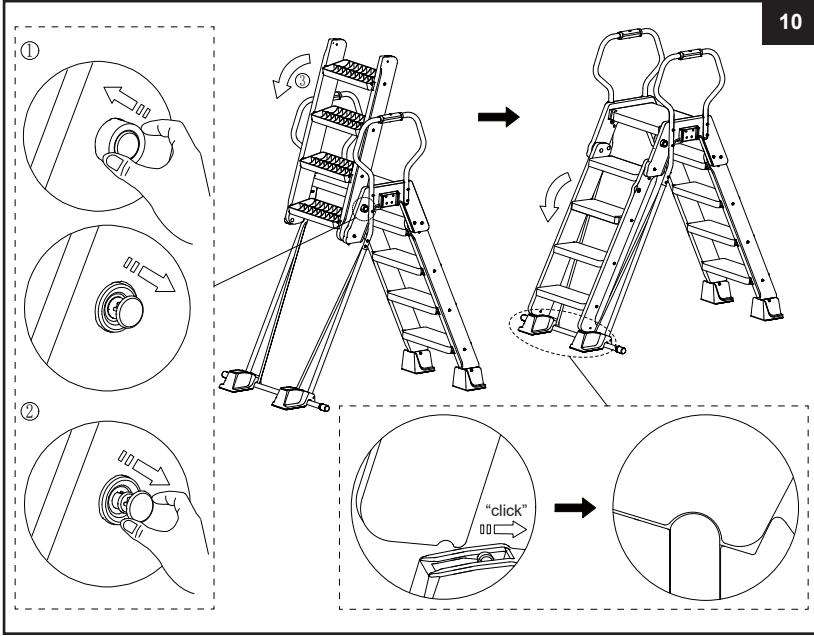
AVANT CHAQUE UTILISATION, ASSUREZ-VOUS QUE LE CÔTÉ DES MARCHES MOBILES REPOSE SUR LA BASE DE SUPPORT ET QU'IL EST BIEN VERROUILLÉ (voir les schémas 10).

FONCTIONNEMENT DE L'ÉCHELLE

12. Lorsque la piscine n'est pas utilisée, relevez la marche amovible et assurez-vous qu'elle est bien verrouillée en position relevée (voir les schémas 11).

13. Pour déverrouiller et utiliser l'échelle (voir les schémas 10) :

- 1) Localisez le loquet de sécurité.
- 2) D'une main, poussez l'anneau extérieur du loquet de sécurité et tirez le loquet vers l'extérieur pour le maintenir en place. En même temps, utilisez votre autre main pour faire basculer les marches mobiles vers le bas jusqu'à ce qu'elles s'enclenchent dans la base de support A & B.
- 3) Relâchez le loquet de sécurité et vérifiez que les marches mobiles sont bien verrouillées.



STOCKAGE HIVERNAL

165
A

Français

1. À deux personnes, retirez l'échelle de la piscine et assurez-vous qu'elle est complètement sèche avant de la ranger.
2. Rangez l'échelle et tous ses composants dans un endroit sec, de préférence entre 0 °C et 40 °C.
3. Assurez-vous que l'échelle et tous ses composants soient rangés dans un endroit sûr, loin des enfants.

ATTENTION

LORSQUE LA PISCINE N'EST PAS UTILISÉE, MAINTENEZ LES MARCHES MOBILES DE L'ÉCHELLE EN POSITION HAUTE.

RÈGLES DE SÉCURITÉ EN MILIEU AQUATIQUE

Les loisirs nautiques sont à la fois amusants et relaxants. Cependant, ils représentent des risques de blessures et de mort. Afin de réduire ces risques, lisez et suivez toutes les instructions présentes sur les produits, les emballages et les notices. Soyez conscient que les instructions et mises en garde couvrent les risques les plus communs mais d'autres existent.

Pour plus de sécurité, familiarisez-vous avec les mises en garde suivantes ainsi qu'à celles propres à chaque organisation nationale :

- Demandez lui une surveillance constante. Un adulte compétent doit être désigné comme "maître nageur" ou surveillant de baignade, surtout quand des enfants sont dans ou autour de la piscine.
- Apprenez à nager.
- Prenez le temps d'apprendre les premiers gestes de secours.
- N'hésitez pas à informer toute personne en charge de la surveillance de la baignade de l'existence de système de sécurité tels que les barrières, portes verrouillées...
- Informez tout les utilisateurs de la piscine, les enfants inclus des procédures d'urgence.
- Faites preuve de bon sens et de raison lors d'activités nautiques.
- Surveillez, surveillez, surveillez.

**CONSERVEZ LE CARTON D'EMBALLAGE POUR L'HIVERNAGE ET LE MANUEL
D'UTILISATION POUR UNE INSTALLATION ULTERIEURE**

GARANTIE LIMITÉE

165
A

Français

Votre échelle de piscine est fabriquée avec des matériaux de qualité et un savoir-faire de haut niveau. Tous les produits INTEX ont été inspectés et sont exempts de vices de fabrication. La garantie limitée ne s'applique qu'à l'échelle de piscine.

Cette garantie limitée est en complément, et non en remplacement, de la garantie légale. Dans les cas où cette garantie serait en contradiction avec vos droits locaux, ces derniers restent prioritaires. Par exemple, les lois européennes apportent des droits statutaires complémentaires à ceux offerts par la garantie limitée. Pour plus d'informations, consultez le site Internet européen : http://ec.europa.eu/consumers/ecc/contact_en/htm.

Les dispositions de cette garantie limitée s'appliquent seulement au premier acheteur. Cette garantie limitée n'est pas transférable. La présente garantie limitée est valable pour une période de 1 an à compter de la date de l'achat au détail initial ou de la livraison. Conservez l'original du ticket de caisse avec ce manuel, car une preuve d'achat sera exigée et devra accompagner les réclamations; dans le cas contraire, la garantie limitée n'est pas valide.

Si un défaut de fabrication est détecté durant cette période de 1 an, merci de contacter le Service Consommateur INTEX approprié listé dans le document « Services Consommateurs agréés » ci-joint. Si l'article est couvert par les termes de la garantie, le produit sera réparé ou échangé avec un produit similaire (de notre choix) sans frais de votre part.

Aucune garantie complémentaire (autre que légale) ne sera appliquée. En aucun cas INTEX, ses agents et/ou employés ne sauront être tenus responsables des dommages directs ou indirects résultant de l'utilisation d'une échelle de piscine (y compris la fabrication du produit). Certains pays ou certaines juridictions n'autorisent pas l'exclusion ou la limitation des dommages impliqués ou accessoires, les limitations ou exclusions ci-dessus ne s'appliquent donc peut-être pas à vous.

Cette garantie limitée ne s'applique pas dans les circonstances suivantes :

- Si l'échelle de piscine est l'objet de négligences, d'une utilisation ou une application anormales, d'un accident, d'une mauvaise utilisation, un mauvais entretien ou stockage;
- Si l'échelle de piscine est soumis à des dégâts par des circonstances indépendantes de la volonté d'INTEX, y compris mais sans s'y limiter, l'usure normale et les dommages causés par exposition au feu, au gel, à la pluie, à une inondation ou à tout autre facteur environnemental externe;
- Pour les pièces et composants non vendus par INTEX; et/ou
- Les modifications non autorisées, les réparations ou le démontage d'une échelle de piscine par une personne autre que le personnel des centres SAV INTEX.

Les coûts résultant de la perte d'eau de la piscine, les dégâts causés par les produits de traitement chimique ou l'eau ne sont pas couverts par cette garantie. Les blessures ou les dégâts matériels ne sont en aucun cas couverts par cette garantie.

Lisez le manuel avec attention et suivez les instructions concernant le fonctionnement et l'entretien de votre échelle de piscine. Inspectez toujours votre produit avant de l'utiliser. La garantie peut être annulée si les instructions ne sont pas suivies.

Adresses sur quefairedemesdechets.fr